



Textiles Seating / Sièges

Linum

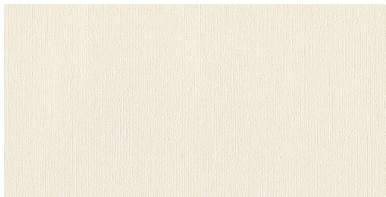
logiflex[®]



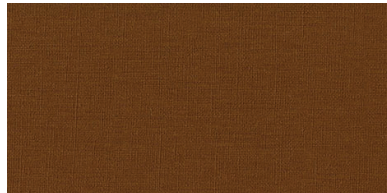
ENNIS
FABRICS



106 DENIM



603 COTTON



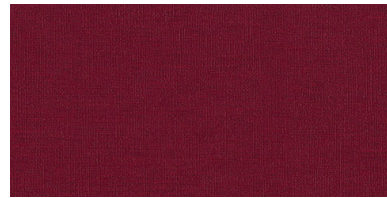
405 RUSSET



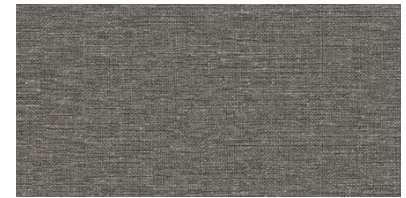
705 STERLING



902 FLAX



14 CHERRY



904 ASH



94 PEWTER



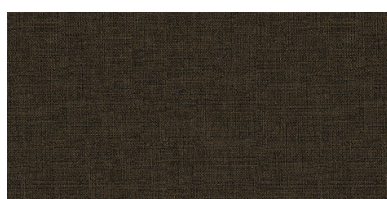
805 BARK



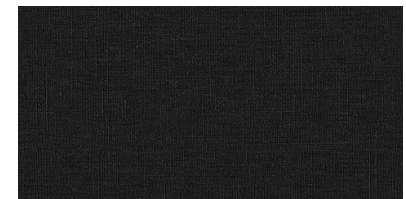
97 GUNMETAL



303 CERULEAN



87 CHESTNUT



909 RAVEN



LINUM



Linum is the next generation of PVC performance with a natural grain linen pattern. It features a buttery soft hand, Endurepel Armour performance finish, and excellent durability.

Linum est la nouvelle génération de PVC haute performance avec un motif grain de lin naturel. Il présente une souplesse extraordinaire, une finition performante Endurepel Armour et une excellente durabilité

SPECIFICATIONS* / SPÉCIFICATIONS*

ABRASION†	Exceeds 1,500,000 Double Rubs <i>(Excède 1,500,000 double frottements)</i>
CONTENT / COMPOSITION	100% Vinyl <i>(vinyle)</i>
BACKING CONTENT / COMPOSITION DU SUPPORT	100% Polyester
ANTI-BACTERIAL / ANTI-BACTÉRIEN	Passes <i>(Passe)</i> AATCC 147-2011
ANTI-PINKING‡/ ANTI-ROSISEMENT‡	ASTM E1428 15A
COLD CRACK / FISSURATION À FROID	-55°C [-67°F]
COLORS / COULEURS	13
CROCKING / DÉGORGEMENT	AATCC 8: Dry <i>(Sec)</i> = Class(e) 5, Wet <i>(Mouillé)</i> = Class(e) 5
ELONGATION / ALLONGEMENT	ASTM D751: Weft <i>(trame)</i> 116, Warp <i>(chaîne)</i> 64
FIRE RETARDANCY§ / RÉSISTANCE AUX FEU§	CALTB17-2013, IMO FTP Code 2010 - Part 8, MVSS302, NFPA 260 Class(e) 1, UFAC Class(e) 1
MILDEW RESISTANCE / RÉSISTANCE À LA MOISSURE	AATCC 30:III ASTM G21 - 13
SEAM SLIPPAGE / GLISSEMENT DE LA COUTURE	ASTM D751: Weft <i>(trame)</i> = 64 lbs., Warp <i>(chaîne)</i> = 67 lbs.
TEAR STRENGTH / RÉSISTANCE À LA DÉCHIRURE	ASTM D2261: Weft <i>(trame)</i> = 13 lbs., Warp <i>(chaîne)</i> = 10 lbs., ASTM D751: Weft <i>(trame)</i> = 12 lbs., Warp <i>(chaîne)</i> = 10 lbs
THICKNESS / ÉPAISSEUR	1.10 mm
UV/LIGHTFASTNESS / RÉSISTANCE AUX RAYONS DE LUMIÈRE	AATCC 16.3 - Grade 4.0 (1,500 hours) <i>(heures)</i>
WEIGHT / POIDS	700 gsm 20.64 oz./yd ² <i>(par verge carrée)</i> 30.96 oz./lin. yd <i>(par verge linéaire)</i>
WIDTH / LARGEUR	54 in. [137 cm]
ROLL SIZE /TAILLE DU ROULEAU	30 yd <i>(vg)</i> ; [27 m]
CLEANING CODE / CODE DE NETTOYAGE	W - Clean fabrics with water-based cleaning agents or water based foam <i>W - Nettoyer les tissus avec des agents de nettoyage à base d'eau ou une mousse à base d'eau</i>

* This information is offered for your general guidance only. It's accurate to the best of our knowledge and is not intended to relieve the user from their responsibility to investigate and understand other pertinent sources of information and to comply with all laws and procedures applicable to the safe handling and use of this material.

† Results above 100,000 double rubs have not been shown to be an indicator of increased lifespan.

‡ Ennis Warrants these fabrics to not become unserviceable due to mildew and pinking and are certified to pass ASTM E1428 15A. Any claims regarding mildewing and/or pinking require evidence that any foam used was similarly certified to prevent such mildew formation or pinking. Ennis fabrics expressly excludes claims from which mildew or pinking originated from improper foam lacking such certification.

§ This term and any corresponding data refer to typical performance in the specific tests indicated and should not be construed to imply the behaviour of this or any other material under actual fire conditions.

* Ces renseignements sont offerts à titre consultatif seulement. Ils sont précis, au mieux de nos connaissances, et ne sont pas destinés à dégager l'utilisateur de sa responsabilité d'étudier et de comprendre les autres sources pertinentes de renseignements, ni de se conformer à toutes les lois et procédures relatives à la manipulation et à l'utilisation sécuritaires de ce matériau. La décision finale du type d'application du produit appartient à l'utilisateur.

† Les doubles frottements supérieurs à 100 000 ne sont pas un indicateur d'une durée de vie accrue pour un produit.

‡ Ennis garantit que ces tissus ne deviendront pas inutilisables en raison de la moisissure et de l'effilochage et qu'ils sont certifiés conformes à la norme ASTM E1428 15A. Toute allégation relative à la formation de moisissure ou à l'effilochage nécessite la preuve que toute mousse utilisée a été certifiée de manière similaire pour prévenir la formation de moisissures ou l'effilochage du tissu. Ennis fabrics exclut expressément toute réclamation relative à la formation de moisissure ou à l'effilochage du tissu causés par une mousse inadéquate dépourvue d'une telle certification.

§ Les résultats rapportés d'après la norme ci-dessus ne définissent pas nécessairement les risques que représente ce matériau dans des conditions réelles d'incendie.



ENDUREPEL™
ARMOUR

ENCOOL



ENNIS
FABRICS

CANADA ENGLISH 800 663 6647
FRANÇAIS 888 663 6647
FAX 888 274 2910
ORDERS@ENNISFABRICS.COM
ENNISFABRICS.COM