



Ennis Fabrics

Mixer Collection

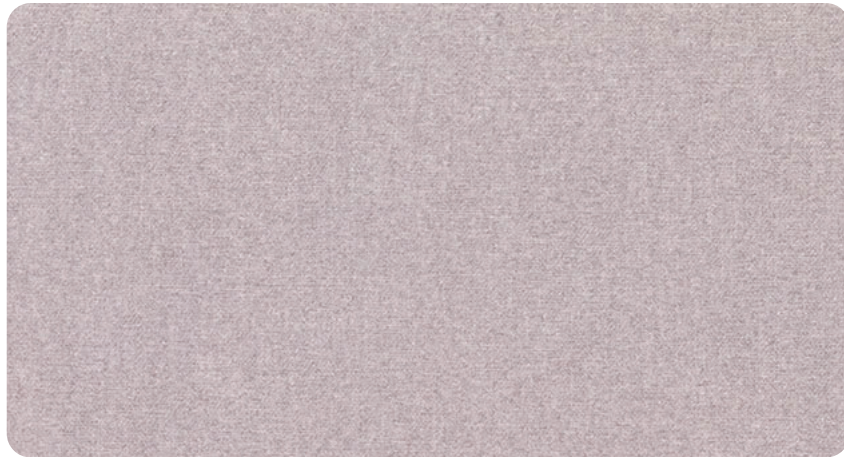
logiflex [⌒]



ENNIS
FABRICS



ANGORA



901 SILVER



61 CREAM



63 HEMP



105 MAUVE



908 HEATHER



23 SAWGRASS



408 RUST



90 CYPRESS



54 NUTMEG



64 BEIGE



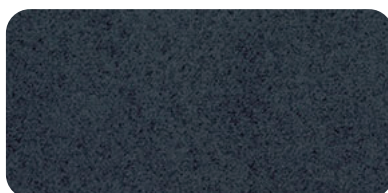
32 COPEN



604 TAUPE



809 COFFEE



306 INDIGO



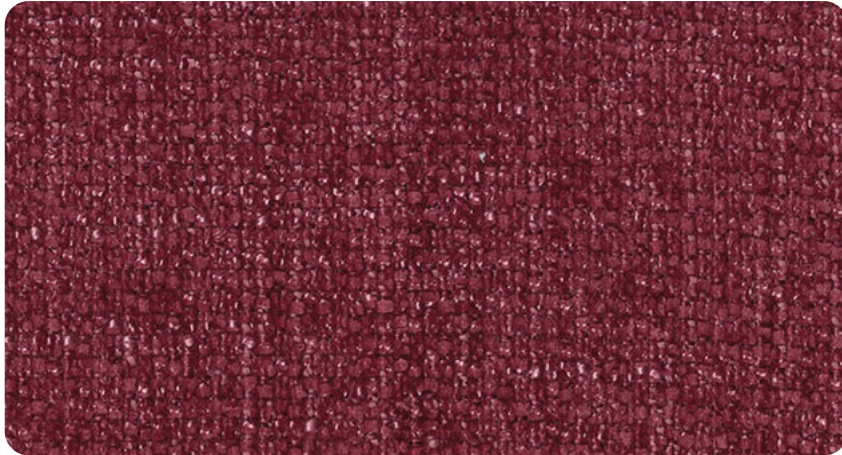
21 OLIVE



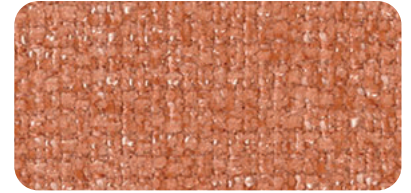
ENNIS
FABRICS



EMMA



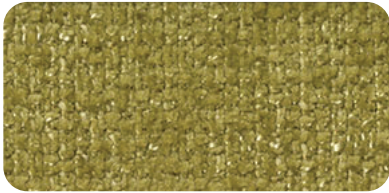
104 ADOBE



14 MAGENTA



601 PEARL



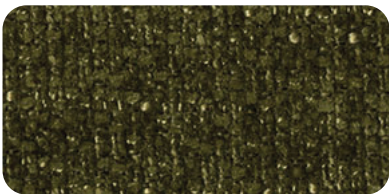
205 AVOCADO



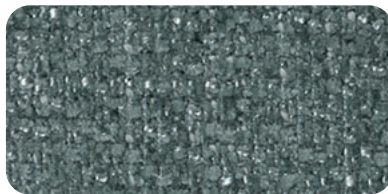
905 FOSSIL



602 STUCCO



203 OLIVE



32 SPRUCE



81 KHAKI



21 EMERALD



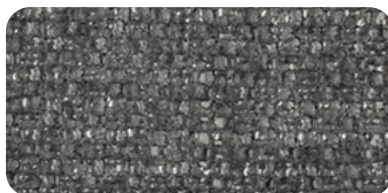
93 PLATINUM



64 MUSHROOM



306 MIDNIGHT



91 CHARCOAL



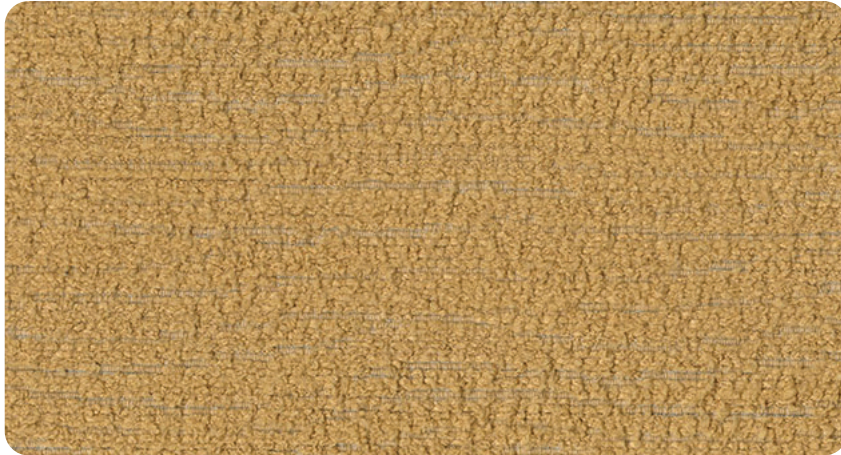
84 TAUPE



ENNIS
FABRICS



TATUM



506 GOLDEN



601 PEARL



63 BEIGE



22 APPLE



902 MERCURY



604 CAMEL



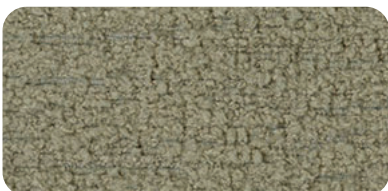
27 OLIVE



91 SILVER



84 TAUPE



205 SAGE



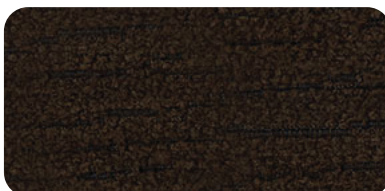
35 PETROL



803 MUSHROOM



81 KHAKI



806 JAVA



908 CHARCOAL



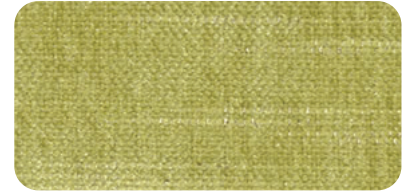
ENNIS
FABRICS



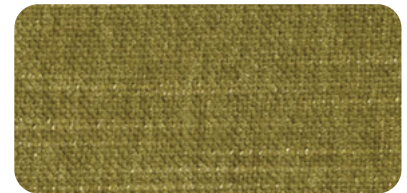
WILLIAM



306 TRUE BLUE



22 APPLE



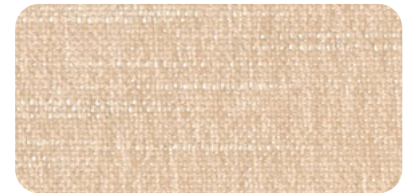
205 SAWGRASS



601 PEARL



61 OYSTER



17 PONGEE



31 MYSTIC



93 STUCCO



506 UMBER



901 GREY



605 LIMESTONE



46 COPPER



98 FLANNEL



84 FLAX



87 MAPLE



Angora is a fabric featuring a heathered wool look, finished with our Endurepel Shield.
 Angora est un tissu à l'aspect de laine chinée, fini avec notre Endurepel Shield.

SPECIFICATIONS* / SPÉCIFICATIONS*

| | |
|--|---|
| ABRASION† | 100,000 Double Rubs <i>(Double frottements)</i> |
| CONTENT / CONTENU | 100% Polyester |
| BACKING CONTENT / COMPOSITION DU REVERS | 100% Acrylic Kiss Coat |
| COLORS / COULEURS | 15 available <i>(disponible)</i> |
| CROCKING / SOLIDITÉ AU FROTTEMENT | CFFA 7 Federal Standard 191A M 5551: Dry <i>(Sec)</i> = Class (e) 5, Wet <i>(Mouillé)</i> = Class (e) 5 |
| FIRE RETARDANCY* / RÉSISTANCE AUX FEU‡ | CALTB117-2013, NFPA 260 Class (e) 1, UFAC Class (e) 1 |
| PILLING / BOULOCHAGE | ASTM D3512: Class (e) 4.5 |
| SEAM SLIPPAGE / GLISSEMENT DE LA COUTURE | ASTM D4034: Warp <i>(Chaîne)</i> = 122.5 lbs., Weft <i>(Trame)</i> = 121.5 lbs. |
| SUSTAINABILITY / DURABILITÉ | PFAS Free, Prop 65 Compliant <i>(ne contiennent pas de SPFA, et respectent la Proposition 65.)</i> |
| UV/LIGHTFASTNESS RÉSISTANCE AUX RAYONS | AATCC 16.3 - Grade 4, 40 hours <i>(40 heures)</i> |
| WEIGHT / POIDS | 420 gsm 12.39 oz./lin. yd <i>(vg)</i> 18.93 oz./yd ² <i>(vg²)</i> |
| WIDTH / LARGEUR | 56 in. <i>(142 cm)</i> |
| ROLL SIZE / TAILLE DU ROULEAU | 44 yd <i>(vg)</i> <i>(40 m)</i> |
| CLEANING INSTRUCTIONS / INSTRUCTIONS DE NETTOYAGE | W - Clean fabrics with water-based cleaning agents or water based foam <i>(Nettoyer les tissus avec des agents de nettoyage à base d'eau ou une mousse à base d'eau)</i> |

* This information is offered for your general guidance only. It's accurate to the best of our knowledge and is not intended to relieve the user from their responsibility to investigate and understand other pertinent sources of information and to comply with all laws and procedures applicable to the safe handling and use of this material.

† Results above 100,000 double rubs have not been shown to be an indicator of increased lifespan.

‡ This term and any corresponding data refer to typical performance in the specific tests indicated and should not be construed to imply the behaviour of this or any other material under actual fire conditions.

* Ces renseignements sont offerts à titre consultatif seulement. Ils sont précis, au mieux de nos connaissances, et ne sont pas destinés à décharger l'utilisateur de sa responsabilité d'étudier et de comprendre les autres sources pertinentes de renseignements, ni de se conformer à toutes les lois et procédures relatives à la manipulation et à l'utilisation sécuritaires de ce matériau. La décision finale du type d'application du produit appartient à l'utilisateur.

† Les doubles frottements supérieurs à 100 000 ne sont pas un indicateur d'une durée de vie accrue pour un produit.

‡ Les résultats rapportés d'après la norme ci-dessus ne définissent pas nécessairement les risques que représente ce matériau dans des conditions réelles d'incendie.



ANGORBCBC
0624



CANADA ENGLISH 800 663 6647
 FRANÇAIS 888 663 6647
 FAX 888 274 2910
 ORDERS@ENNISFABRICS.COM
 ENNISFABRICS.COM

Our novelty yarn basket weave with some weight and texture. Comes stocked with our performance finish, Endurepel Shield.

SPECIFICATIONS* / SPÉCIFICATIONS*

| | |
|--|---|
| ABRASION† | 200,000 Double Rubs <i>[Double frottements]</i> |
| CONTENT / CONTENU | 100% Polyester |
| BACKING CONTENT / COMPOSITION DU REVERS | 100% Acrylic Kiss Coat |
| COLORS / COULEURS | 15 available <i>[disponible]</i> |
| CROCKING / SOLIDITÉ AU FROTTEMENT | AATCC 8: Dry <i>[Sec]</i> = Class (e) 5, Wet <i>[Mouillé]</i> = Class (e) 5 |
| FIRE RETARDANCY / RÉISTANCE AUX FEU | CALTB117-2013, NFPA 260 Class (e) 1, UFAC Class (e) 1 |
| RAILROADED / DIRECTION DU TISSU | No <i>[Non]</i> |
| SEAM SLIPPAGE / GLISSEMENT DE LA COUTURE | ASTM D4034: Warp <i>[Chaîne]</i> = 161.5 lbs., Fill <i>[Trame]</i> = 182.5 lbs. |
| SUSTAINABLE MANUFACTURING/ FABRICATION DURABLE | OEKOTEX Certified <i>[Certifié]</i> , ISO 14001 Certified <i>[Certifié]</i> |
| PILLING / BOULOCHAGE | ASTM D3511: Class (e) 5 |
| UV / LIGHTFASTNESS / RÉISTANCE AUX RAYONS UV | AATCC 16.3: Grade 4.0 <i>[40 hours/heures]</i> |
| WEIGHT / POIDS | 680 GSM 30.64 oz./lin. yd <i>[vg]</i> 20.6 oz./yd ² <i>[vg²]</i> |
| WIDTH / LARGEUR | 57 in. <i>[145 cm]</i> |
| ROLL SIZE / TAILLE DU ROULEAU | 49 yd <i>[vg]</i> <i>[45 M]</i> |
| CLEANING INSTRUCTIONS / INSTRUCTIONS DE NETTOYAGE | SW - Clean fabrics with water-based cleaning agents. <i>[Nettoyer les tissus avec des agents de nettoyage à base d'eau ou une mousse à base d'eau]</i> |

* This information is offered for your general guidance only. It's accurate to the best of our knowledge and is not intended to relieve the user from their responsibility to investigate and understand other pertinent sources of information and to comply with all laws and procedures applicable to the safe handling and use of this material.

† Results above 100,000 double rubs have not been shown to be an indicator of increased lifespan.

* Ces renseignements sont offerts à titre consultatif seulement. Ils sont précis, au mieux de nos connaissances, et ne sont pas destinés à décharger l'utilisateur de sa responsabilité d'étudier et de comprendre les autres sources pertinentes de renseignements, ni de se conformer à toutes les lois et procédures relatives à la manipulation et à l'utilisation sécuritaires de ce matériau. La décision finale du type d'application du produit appartient à l'utilisateur.

† Les doubles frottements supérieurs à 100 000 ne sont pas un indicateur d'une durée de vie accrue pour un produit.

Our sheered chenille, with eye catching texture and a teddy bear soft hand. Stocked with our performance finish, Endurepel Shield.

SPECIFICATIONS* / SPÉCIFICATIONS*

| | |
|---|---|
| ABRASION† | 125,000 Double Rubs <i>(Double frottements)</i> |
| CONTENT / CONTENU | 100% Polyester |
| BACKING CONTENT / COMPOSITION DU REVERS | 100% Polyester |
| COLORS / COULEURS | 15 available <i>(disponible)</i> |
| CROCKING / SOLIDITÉ AU FROTTEMENT | AATCC 8: Dry [Sec] = Class(e) 5, Wet <i>(Mouillé)</i> = Class(e) 5 |
| ENVIRONMENTAL FACTS / FAITS CONCERNANT L'ENVIRONNEMENT | PFAS Free, Prop 65 Compliant <i>(ne contiennent pas de SPFA et respectent la Proposition 65.)</i> |
| FIRE RETARDANCY / RÉSISTANCE AUX FEU | CALTB117-2013, NFPA 260 Class(e) 1, UFAC Class(e) 1 |
| RAILROADED / DIRECTION DU TISSU | Yes <i>(Oui)</i> |
| SEAM SLIPPAGE / GLISSEMENT DE LA COUTURE | ASTM D4034: Warp <i>(Chaîne)</i> = 161 lbs., Fill <i>(Trame)</i> = 182 lbs. |
| PILLING / BOULOCHAGE | ASTM D3511: Class(e) 4.5 |
| UV / LIGHTFASTNESS / RÉSISTANCE AUX RAYONS UV | AATCC 16.3: Grade 5.0 <i>(40 hours/heures)</i> |
| WEIGHT / POIDS | 400 GSM 17.7 oz./lin. yd <i>(vg)</i> 11.8 oz./yd ² <i>(vg²)</i> |
| WIDTH / LARGEUR | 57 in. <i>(145 cm)</i> |
| ROLL SIZE / TAILLE DU ROULEAU | 49 yd <i>(vg)</i> <i>(45 M)</i> |
| CLEANING INSTRUCTIONS / INSTRUCTIONS DE NETTOYAGE | W - Clean fabrics with water-based cleaning agents or water based foam <i>(Nettoyer les tissus avec des agents de nettoyage à base d'eau ou une mousse à base d'eau)</i> |

* This information is offered for your general guidance only. It's accurate to the best of our knowledge and is not intended to relieve the user from their responsibility to investigate and understand other pertinent sources of information and to comply with all laws and procedures applicable to the safe handling and use of this material.

† Results above 100,000 double rubs have not been shown to be an indicator of increased lifespan.

* Ces renseignements sont offerts à titre consultatif seulement. Ils sont précis, au mieux de nos connaissances, et ne sont pas destinés à dégager l'utilisateur de sa responsabilité d'étudier et de comprendre les autres sources pertinentes de renseignements, ni de se conformer à toutes les lois et procédures relatives à la manipulation et à l'utilisation sécuritaires de ce matériau. La décision finale du type d'application du produit appartient à l'utilisateur.

† Les doubles frottements supérieurs à 100 000 ne sont pas un indicateur d'une durée de vie accrue pour un produit.



A ultra soft, ultra luxe, full chenille plain with a linen like striation throughout. Stocked with our performance finish, Endurepel Shield.

SPECIFICATIONS* / SPÉCIFICATIONS*

| | |
|---|--|
| ABRASION† | 115,000 Double Rubs <i>[Double frottements]</i> |
| CONTENT / CONTENU | 95% Polyester 5% Linen |
| BACKING CONTENT / COMPOSITION DU REVERS | 100% Acrylic Kiss Coat |
| COLORS / COULEURS | 15 available <i>[disponible]</i> |
| CROCKING / SOLIDITÉ AU FROTTEMENT | AATCC 8: Dry [Sec] = Class(e) 5, Wet <i>[Mouillé]</i> = Class(e) 5 |
| ENVIRONMENTAL FACTS / FAITS CONCERNANT L'ENVIRONNEMENT | PFAS Free, Prop 65 Compliant <i>[ne contiennent pas de SPFA et respectent la Proposition 65.]</i> |
| FIRE RETARDANCY / RÉSISTANCE AUX FEU | CALTB117-2013, NFPA 260 Class(e) 1, UFAC Class(e) 1 |
| RAILROADED / DIRECTION DU TISSU | No <i>[Non]</i> |
| SEAM SLIPPAGE / GLISSEMENT DE LA COUTURE | ASTM D4034: Warp <i>[Chaîne]</i> = 161 lbs., Fill <i>[Trame]</i> = 52 lbs. |
| PILLING / BOULOCHAGE | ASTM D3511: Class(e) 5 |
| UV / LIGHTFASTNESS / RÉSISTANCE AUX RAYONS UV | AATCC 16.3: Grade 4.0 <i>[40 hours/heures]</i> |
| WEIGHT / POIDS | 430 GSM 19.37 oz./lin. yd <i>[vg]</i> 12.68 oz./yd ² <i>[vg²]</i> |
| WIDTH / LARGEUR | 57 in. <i>[145 cm]</i> |
| ROLL SIZE / TAILLE DU ROULEAU | 49 yd <i>[vg]</i> <i>[45 M]</i> |
| CLEANING INSTRUCTIONS / INSTRUCTIONS DE NETTOYAGE | W - Clean fabrics with water-based cleaning agents or water based foam <i>[Nettoyer les tissus avec des agents de nettoyage à base d'eau ou une mousse à base d'eau]</i> |

* This information is offered for your general guidance only. It's accurate to the best of our knowledge and is not intended to relieve the user from their responsibility to investigate and understand other pertinent sources of information and to comply with all laws and procedures applicable to the safe handling and use of this material.

† Results above 100,000 double rubs have not been shown to be an indicator of increased lifespan.

* Ces renseignements sont offerts à titre consultatif seulement. Ils sont précis, au mieux de nos connaissances, et ne sont pas destinés à dégager l'utilisateur de sa responsabilité d'étudier et de comprendre les autres sources pertinentes de renseignements, ni de se conformer à toutes les lois et procédures relatives à la manipulation et à l'utilisation sécuritaires de ce matériau. La décision finale du type d'application du produit appartient à l'utilisateur.

† Les doubles frottements supérieurs à 100 000 ne sont pas un indicateur d'une durée de vie accrue pour un produit.



CANADA ENGLISH 800 663 6647
FRANÇAIS 888 663 6647
FAX 888 274 2910
ORDERS@ENNISFABRICS.COM
ENNISFABRICS.COM